

Krantyp: ZBS 40
 Werk-Nr.: BS 40.029

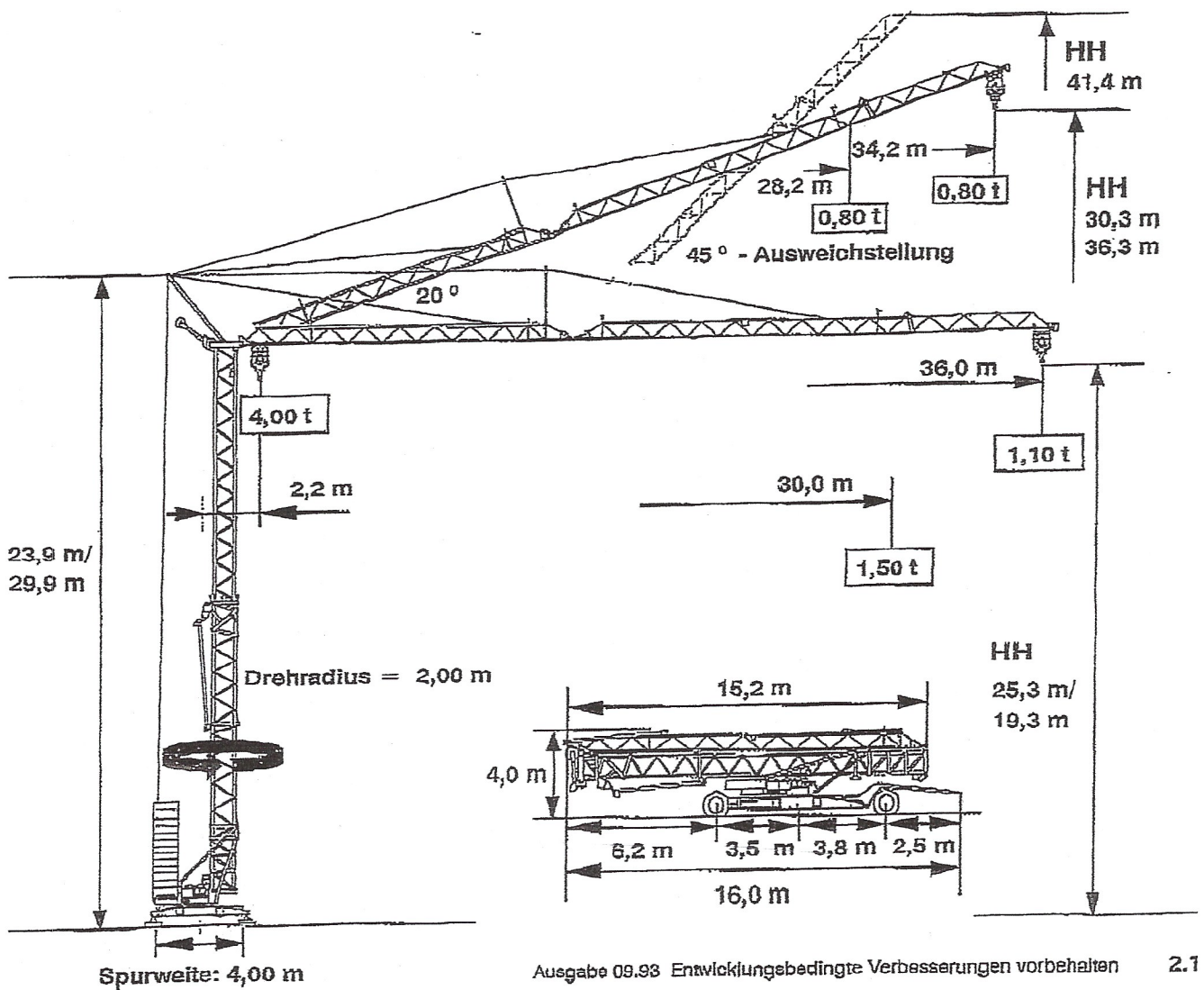
DIN 15018 H1-B3

Max. Nutzlastmoment 508 kNm

Max. Tragfähigkeit 4,0 t

Max. Ausladung 36,0 m

BKT-Kran BS 40



Krantyp: ZBS 40
 Werk-Nr.: BS 40.029



Hubwerk 11 kW KL/PU DIN 15018 H 1 / B 3

Ausladung und Tragfähigkeit

Ausleger	Max. Tragfähigkeit		Ausladung (m) und Tragfähigkeit (t)														
			11,3	12,0	12,7	14,0	16,0	18,0	20,0	22,0	24,0	26,0	28,0	30,0	32,0	34,0	36,0
L2 36,0 m	4,0 t	2,2 - 11,7	4,00	3,88	3,63	3,23	2,76	2,42	2,15	1,93	1,75	1,60	1,47	1,36	1,26	1,17	1,10
L1 30,0 m	4,0 t	2,2 - 12,7			4,00	3,55	3,04	2,66	2,37	2,13	1,93	1,76	1,62	1,50			
Steil 37,7 m	0,8 t	2,5 - 37,7	0,8	0,8	0,8	0,8	0,8	0,8	0,8	0,8	0,8	0,8	0,8	0,8	0,8	0,8	

Geschwindigkeiten

		$v = 20 / 40 \text{ m/min}$	KL - PU	2,4 kW	
		$v = 0 - 25 \text{ m/min}$	KL	2 x 1,5 kW	
		$n = 0 - 0,8 \text{ min}^{-1}$	KL - WB	3,0 kW	
Type KL/PU 11	HK- 25,3 m (36,3 m bei Steilstellung 13,6°)			11,0 / 11,0 kW 140 Nm	
			50 m/min 1,25 t		25 m/min 2,50 t
			25 m/min 2,00 t		12,5 m/min 4,00 t
		6 m/min	3 m/min		
380 V/50 Hz/3 Ph	Anschlußleistung - ohne Fahrtrieb			20 kVA	

max. Eckdruck in Betrieb:

Drehradius 2m: 205 kN

max. Eckdruck außer Betrieb:

Drehradius 2m: 159 kN

Gegengewichtsballast:

Drehradius 2m: 27,28 t

Konstruktionsgewicht: 14,5 t

Transportgewicht: 16,3 t

(ohne Straßenfahrwerk)